

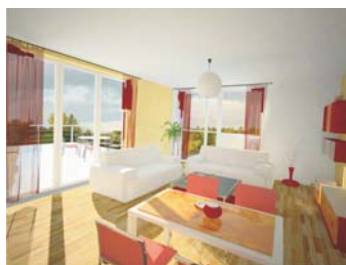
TRENČIANSKA "RIVIÉRA"

JEDINEČNÉ BÝVANIE



TERMÍNY

termín začatia výstavby - 1. fáza (domy A, B)	5/2008
termín začatia výstavby - 2. fáza (domy C, D)	9/2008
termín začatia výstavby - 3. fáza (domy E, F)	2009
termín dokončenia celej výstavby	2010
termín kolaudácie	postupne podľa dokončenia
bytový dom	6 nadzemných obytných podlaží / 17 bytov
1. - 5. podlažie	3 byty s balkónmi na každom podlaží
6. podlažie	2 nadštandardné byty s terasou a balkónom



výstavba pokračuje podľa harmonogramu

foto z 13. 10. 2008



CHARAKTERISTIKA

Stavba sa nachádza v širšom centre mesta Trenčín, na brehu rieky Váh. Územie poskytuje vhodné prostredie na atraktívne bývanie v blízkosti centra mesta s výhľadom na vodnú plochu a zeleň na jednej strane a na Trenčiansky hrad a mesto na druhej strane. Obytný súbor pozostáva zo šiestich bytových domov A, B, C, D, E, F (A - najbližšie k centru mesta), ktoré sú po dvojiaciach spojené podzemnou garážou. V bytových domoch sa nachádza celkom 102 dvoj- až štvorizbových bytov. V podzemnej garáži a vedľa objektov je vytvorené dostatočné množstvo parkovacích miest pre osobné motorové vozidlá. Projekt vytvára nové príležitosti na bývanie pre dvoj- až päťčlenné rodiny s úžitkovou plochou bytu od 61 do 105 m². Byty sú určené na predaj do osob. vlastníctva, čím sa predpokladá čiastočné uspokojenie

dobru dopytu po nadštandardných viacizbových bytoch v rozvíjajúcom sa krajskom meste Trenčín.

DOPRAVNÁ DOSTUPNOSŤ

Územie je v pešom dosahu z centra mesta a v blízkosti zastávok mestskej a prímestskej dopravy. Autom je lokalita dostupná z centra mesta po Jesenského a Karpatskej ulici. Pozemok je v súčasnosti prístupný z Rybárskej ulice, ktorá je slepá a končí na jeho južnej hranici. Návrh predpokladá vytvorenie jednosmerného dopravného napojenia Rybárskej ulice vybudovaním odbočovacieho pruhu z Električnej ulice v smere z centra na Zvolen so začiatkom na úrovni Súdnej ulice.

OBČIANSKA VYBAVENOSŤ

V tejto oblasti sa nachádza zmiešaná zástavba, kde sú zastúpené obchodné prevádzky a sklady, administratívne budovy

ako aj rodinné domy a samostatné garáže. Atraktivita územia je daná bezprostrednou blízkosťou vodnej plochy rieky Váh s ochrannou zeleňou na jej oboch brehoch. Priame prepojenie s ochrannou hrádzou poskytuje možnosť športového vyžitia a jednoduchý prístup k športovo-rekreačným plochám pozdĺž koryta Váhu.

FINANČNÝ PARTNER

VÚB a.s. Trenčín

SPLÁTKOVÝ KALENDRÁR

25 % pri podpise zmluvy
ďalšie splátky podľa stupňa rozostavanosti

ÚDAJE O STAVBE

Celková plocha pozemku (m ²)	8 964
Celková zastavaná plocha (m ²)	3 412
Celková podlahová plocha bytov (m ²)	9 251

projekt

6

umiestnenie na mape **na strane 10**

súvisiaci projekt

súvisiaca inzercia

ďalšie info www.rivieratrencin.sk

developer / investor
zodpovedný zástupca
tel
fax
e-mail
web

Trenčianska Riviéra s.r.o.
Ing. Jozef Bútora
+421 32 748 00 11
+421 32 748 00 13
info@rivieratrencin.sk
www.rivieratrencin.sk

predajca
zodpovedný zástupca
mobil
e-mail
e-mail
web

De Bondt s.r.o.
Alena Kobzová
+421 902 141 202
akobzova@debondt.sk
info@rivieratrencin.sk
www.debondt.sk